

2023年7月7日

各 位

ソニー・ライフケア株式会社
プラウドライフ株式会社

介護付有料老人ホーム新規開設に関するお知らせ

～2024年春、「(仮称)はなことばプラス大井町」(東京都品川区)を開設～

ソニー・ライフケアグループの一員であるプラウドライフ株式会社(本社:神奈川県川崎市、代表取締役社長 藪田 宏)は、2024年春に東京都品川区において介護付有料老人ホームを開設することとなりましたので、下記の通りお知らせいたします。

同ホームは、2022年12月に開設の「はなことば練馬平和台」(東京都練馬区)に続く、「はなことば」シリーズ34拠点目のホームであり、これによる当社有料老人ホーム等の運営室数は1,895室となります。

※運営室数には、有料老人ホーム(介護付・住宅型)・サービス付き高齢者向け住宅・グループホームを含みます。

記

1. 開設する有料老人ホームの概要

当ホームは、JR線及び東急線「大井町駅」の徒歩圏内に立地し、主要幹線道路である国道15号(通称:第一京浜)からのアクセスも良好です。最寄り駅周辺には大型商業施設があり、現地に向かうルートには多数の商店が立ち並ぶ、利便性の高いエリアとなっています。ホームでは、「和」の雰囲気を活かした、温かみのある、心地よい住空間をご用意します。加えて、ソニー・ライフケアグループとして活用に取り組んでいる介護テクノロジーの導入により、介護現場の労働負荷軽減を図り、持続可能な職場環境の実現と、現場スタッフの高い知見を活かした高品質な介護サービスの提供につなげます。



※各パースはいずれも参考であり、イメージです。土地・建物は事業者非所有です。

2. 「(仮称)はなことばプラス大井町」の特長

① 協力医療機関との安心の連携 ※1

- ・内科、歯科等の協力医療機関との連携により、ご入居後に必要となる診療をホーム内で受けることができます。
- ・お客様のご意向に沿った、ホームでのお看取りについても積極的にサポートいたします。

② 「施設ではなく、ホームへ」ご入居者をサポートする充実の住空間

- ・カットやカラーリングを行うための「理美容室」をご用意しています。 ※2
- ・ご家族と一緒にお食事を召し上がれる「ファミリーダイニング」や、お孫様にも気軽にお越しいただけるよう「キッズスペース」をご用意、その他、屋上テラス、リハビリテーションコーナーなど、ご入居者の「その方らしい」生活を支援する住空間を備えています。

③ 「その方らしさ」と生きがいを支援する各種プログラム

- ・数種類以上の日々のアクティビティや、身体機能の維持、改善を目的としたリハビリテーションなど、意欲的な生活を支援する各種のプログラムをご用意しています。

④ ソニー・ライフケアグループとして活用に取り組む介護テクノロジーの導入

- ・全居室に居室内見守りセンサーを設置し、安心・安全をより高めます。
- ・同時に導入する介護記録システム等とともに、ソニー・ライフケアグループ全体で取り組む介護テクノロジーの活用により、スタッフの持つ豊富な知見を高い次元で活かし、データに基づく科学的なアプローチ、予測に基づく先回り介護の実践につなげます。

※1 往診及び薬代等の医療費は自己負担となります。ご入居者の身体状況、必要な医療行為等により協力医療機関及びホームで対応できない場合がございます。

※2 理美容は当ホームが提携する訪問理美容サービスをご利用いただけます(費用は自己負担)。ご入居者の身体状況等によりご利用いただけない場合がございます。ご利用に際しては事前のご予約が必要となります。

【ホーム概要】

ホーム名	(仮称)はなことばプラス大井町
所在地	東京都品川区東大井4丁目334番21(地番)
最寄駅	JR 京浜東北線、東急電鉄 大井町線、東京臨海高速鉄道 りんかい線「大井町駅」より徒歩7分(約550m)
類型	介護付有料老人ホーム〔特定施設入居者生活介護(予定)〕
運営主体	プラウドライフ株式会社(ソニー・ライフケア株式会社100%子会社)
敷地面積	1,600.15 m ²
延床面積	3,578.06 m ² (予定)
居室数	86室(定員数93名)
入居条件	入居時、自立・要支援・要介護1～5の方
居室面積	最多居室面積:18.00 m ²
構造	鉄筋コンクリート造 地上5階建て
開設予定時期	2024年春

(土地・建物は事業者非所有)

3. 今後の予定

今後の予定は下記の通りです。

- ・入居募集開始 2023 年冬
- ・開設日 2024 年春

なお、入居募集受付の日程や利用料などの詳細については決定次第ご案内いたします。

以上

【お問合せ先】 プラウドライフ株式会社

電話番号: (044)589-2713 (平日 10 時-17 時)

メールアドレス: pli-press@sonylifecare.co.jp

ホームページ: <https://www.hanakotoba.co.jp/>

ソニー・ライフケア株式会社

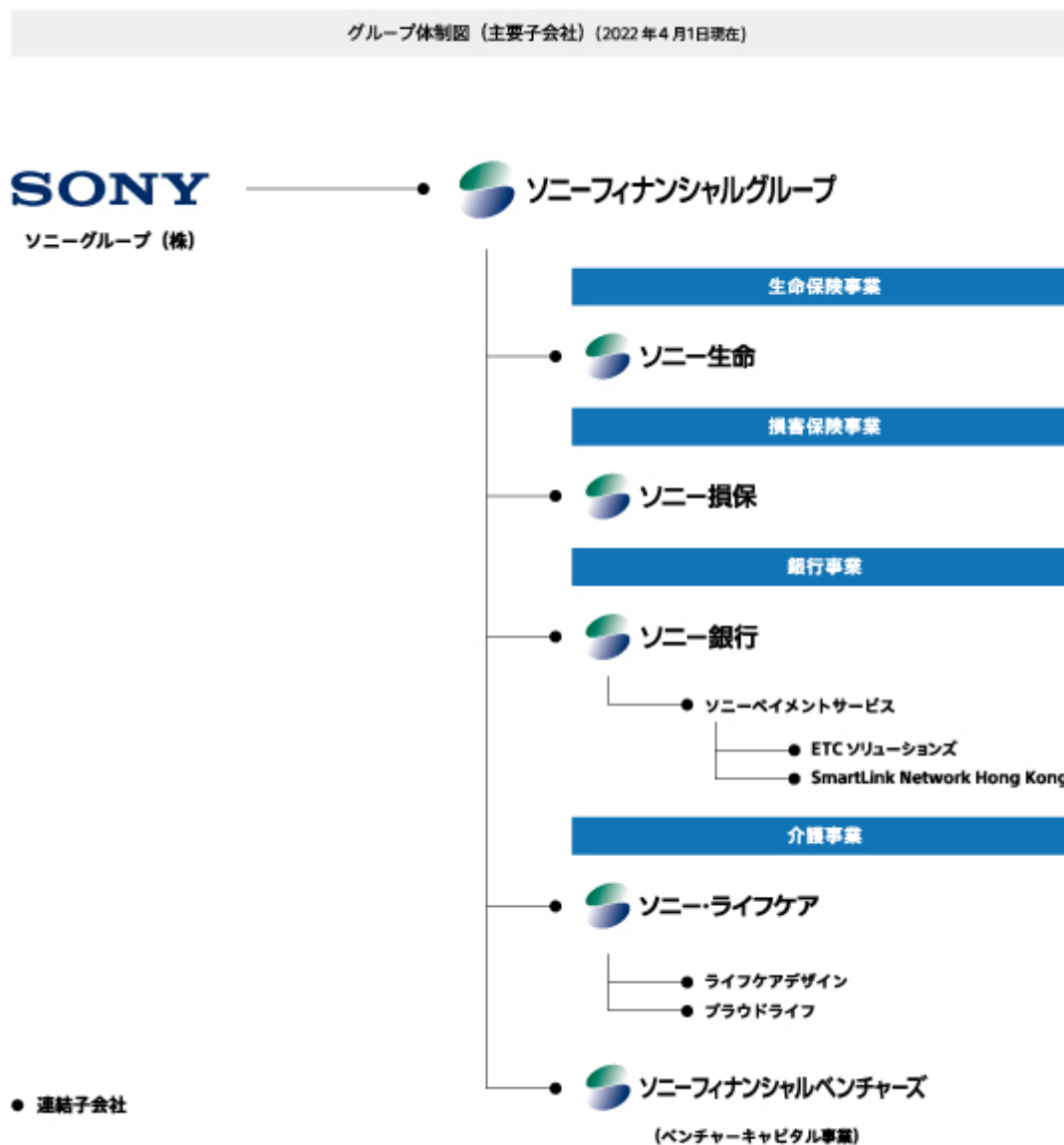
電話番号: (044)589-2710 (代表)

メールアドレス: press@sonylifecare.co.jp

ホームページ: <https://www.sonylifecare.co.jp>

《ご参考》

【グループ体制図】



【プラウドライフ株式会社の概要】

社名	プラウドライフ株式会社
設立年月日	2006年7月3日
本社所在地	神奈川県川崎市川崎区砂子1丁目2番地4
代表者	代表取締役社長 藪田 宏
事業内容	有料老人ホーム等の管理・運営・企画
資本金の額	3百万円
株主	ソニー・ライフケア株式会社 100%
運営ホーム	首都圏・甲信越・東北エリアにおいて有料老人ホーム等 33 拠点